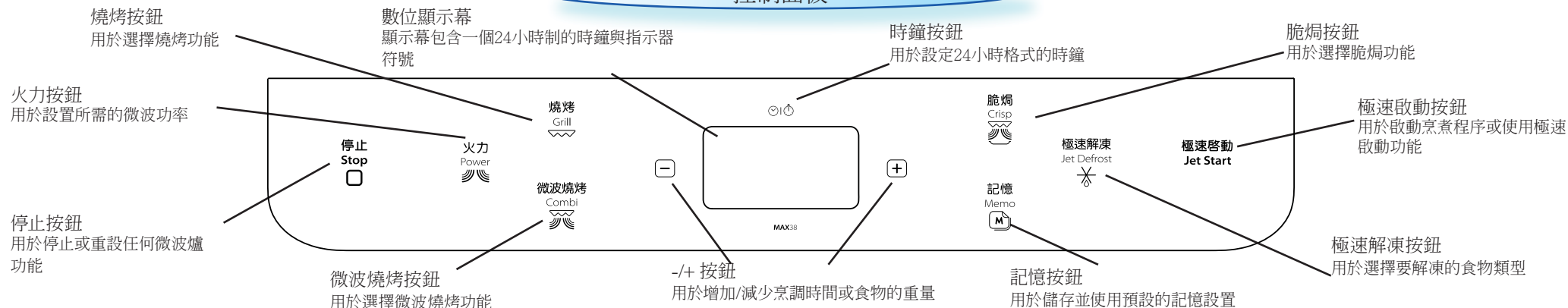




控制面板



暫停或停止烹煮

暫停烹調程式：

您可以打開爐門暫停烹調，以便檢查、翻轉或攪動食物。原先的設定會維持5分鐘。

繼續烹調程式：

請關閉爐門並按「極速啟動」(Jet Start) 按鈕一次。微波爐會從之前暫停之處繼續烹調。按「極速啟動」(Jet Start) 按鈕兩次，烹調時間會增加30秒。

如果您不想繼續烹調：

請取出食物，然後關閉爐門並按「停止」(Stop) 按鈕。

注意：烹調結束後，在按“停止”按鈕之前，風扇和燈泡會繼續工作。這是正常的。

烹調結束後，微波爐會於5分鐘內，每隔一分鐘發出一聲「嗶」聲訊號。按「停止」(STOP) 按鈕或打開爐門，可取消訊號提示。

注意：若烹調結束後將爐門打開再關上，原先的設定會維持60秒。

啟動保護/兒童安全鎖

此自動安全鎖功能會在微波爐回復“備用”模式後的2分鐘後啟動。在此模式下，門和觸摸按鍵被鎖定。

安全鎖必須在爐門開啟及關閉之後（例如將食物放入爐中）才會解開。如果您沒有放入食物便開始操作微波爐的話，顯示屏便會顯示DOOR（爐門）的字樣。

微波烹調及加熱

一般烹調及加熱食物可使用此功能，例如烹調及加熱蔬菜、魚類、薯仔及肉類。

- 1 按POWER（火力）掣選擇所需火力。
- 2 按-/+ 掣選擇所需烹調時間。
- 3 按JET START（極速啟動）掣。

在烹調過程開始之後：

用戶可以按下JET START（極速啟動）掣來延長烹調時間。每按一次此掣，烹調時間便會延長30秒。用戶也可以按-/+ 掣來增加或減少烹調時間。



極速啟動

此功能能快速翻熱含水量高的食物，如清湯、咖啡或茶。

- 1 按 JET START（極速啟動）掣。

按此掣可自動啟動微波爐，並以最高微波火力及30秒的設定時間烹調食物。微波爐啟動後，每按此掣一次便可增加烹調時間半分鐘，亦可-/+ 掣，增加或減少烹調時間。



極速解凍

此功能適用於解凍肉類、家禽、魚類、蔬菜及麵包。極速解凍適用於100克 — 1500 克 的食物重量。請將食物放置於玻璃轉盤上。

- 1 按JET DEFROST（極速解凍）掣選擇所需食物類型。
- 2 按-/+ 掣設定食物重量。
- 3 按JET START（極速啟動）掣。

在解凍過程中，微波爐可能會暫停運作，並提示您“TURN”（翻轉）食物。

- ❄️ 打開爐門
- ❄️ 翻轉食物
- ❄️ 關上爐門，按Jet Start（啟動）掣重新啟動微波爐。

注意：若食物沒有被攪拌或翻轉，微波爐會在2分鐘後繼續操作，這樣解凍時間就會延長了。

Turn
Food

急凍食品：

若實際重量比建議重量更輕或更重：使用“微波烹調及加熱”並選擇160瓦火力來解凍食物。

若食物溫度比急凍溫度（-18℃）高，請選擇較輕的食物重量。
若食物溫度比急凍溫度（-18℃）低，請選擇較重的食物重量。



技術規格

供應電壓	230 V/50 Hz
額定輸入功率	1300 W
保險絲	10 A (UK 13 A)
微波輸出功率	700 W
燒烤	650 W
機身尺寸 (高 x 寬 x 深)	360 x 392 x 350
爐腔尺寸 (高 x 寬 x 深)	149 x 290 x 290

僅使用微波	
火力	建議使用：
快速 (700 W)	重新加熱飲料、水、清湯、咖啡、茶或其他富含水分的食物。若食物中包含雞蛋或奶油，請選擇較低的功率。
500 W	需要更小心烹煮的食物，例如含有豐富蛋白質的醬料、芝士和蛋類菜餚與砂鍋。
350 W	燉煮、軟化牛油。
160 W	解凍，軟化牛油、芝士。



廚房計時器

計時器可為各種不同用途計算準確的時間，如烹調雞蛋，義大利麵條或發酵麵團。

1. 按 CLOCK (時鐘) 掣一次。
2. 按 +/- 掣設定需要計時的時間。
3. 再按 JET START (極速啟動) 掣。

閃動的冒號表示計時器正在計時中。

計時器完成倒數後微波爐會發出一聲響鬧信號。

按 CLOCK (時鐘) 掣一次即能顯示計時器所剩時間。顯示持續3秒，然後切換至烹調時間 (若用戶正在烹調)。


當計時器在其他功能的背景內運作，而您需要停止計時器時，請先按CLOCK (時鐘) 掣，將計時器切換至前景位置，然後按STOP (停止) 掣。

燒烤

此功能適用於將食物表面快速地烤成金黃色。

1. 按GRILL (燒烤) 掣。
2. 按 +/- 掣設定烹調時間。
3. 按JET START (極速啟動) 掣。

在烹煮食物的時候可以按 +/- 掣調整烹飪時間。

 使用燒烤功能前，請先確定您所使用的器皿是耐熱，且可在微波爐中使用。

 請勿使用塑膠器皿來燒烤食物，以免塑膠器皿熔化。木質或紙質的器皿亦不適用。

時鐘

1. 按CLOCK (時鐘) 掣 (3秒)，直至左面數位 (小時) 閃動。
2. 按 +/- 掣設定小時。
3. 再按 CLOCK (時鐘) 掣，右面兩個數字 (分鐘) 閃動。
4. 按 +/- 掣設定分鐘。
5. 再按 CLOCK (時鐘) 掣。

時鐘便已設定完成並在運作中。

如果在設定好時間之後，您想將設定好的時鐘從顯示屏中移除的話，您只要再按CLOCK (時鐘) 掣3秒，然後按下STOP (停止) 掣即可。

如果要恢復時鐘功能，請再依照上列程式來設定時鐘。

注意：設定時鐘時請打開爐門，用戶有5分鐘進行設定。若關閉爐門每一步驟必須在60秒內完成。

微波燒烤

此功能適用於烹調脆皮食物、寬麵條、家禽及烤馬鈴薯。

1. 按COMBI (微波燒烤) 掣。
2. 按 +/- 掣設定烹調時間。
3. 按JET START (極速啟動) 掣。

在烹調食物的時候，按Combi (微波燒烤) 掣可以調整火力，同樣地按 +/- 掣可以調整烹飪時間。

選擇火力等級	
火力	建議用於：
350 - 500 W	烹調家禽及寬麵條
160 - 350 W	烹調魚及急凍脆皮食物
160 W	烹調肉類
0 W	烹調期間，僅讓食物變金黃色



脆焗

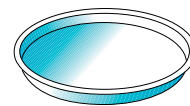
此功能適用於翻熱或脆焗薄餅及其它麵粉制食品，更可以烤肉、烤魚和香煎煙肉、蛋類和土豆等。






1. 按CRISP (脆焗) 掣。
2. 按 +/- 掣設定時間。
3. 按JET START (極速啟動) 掣。

使用脆焗功能時，不能調節或開關火力等級或燒烤功能。

烹調過程中，您可以按 +/- 掣來調節烹調時間。微波爐自動採用微波及燒烤功能來加熱脆焗盤。因此脆焗盤能迅速達到運作溫度，並開始脆焗食物，將其燒烤成金黃色。

使用脆焗功能時，請使用隨爐附送的專用脆焗盤。市面上的其他脆焗盤不能取得同樣的烹調效果。



-  請確保脆焗盤正確地放在玻璃轉盤的中間位置。
-  使用此功能時，微波爐及脆焗盤的溫度會升得極高。
-  切勿將高溫的脆焗盤放在容易受熱的地方。
-  切勿觸摸燒烤元件下的爐頂部分。
-  從微波爐取出高溫的脆焗盤時使用微波爐手套或附送的專用脆焗盤手柄。



記憶功能

記憶功能提供您快速召回喜好設定的簡易方法。

記憶功能的原理就是儲存目前顯示的設定。

如何使用儲存的設置：

1. 按MEMO (記憶) 掣。
2. 按JET START (極速啟動) 掣。

微波爐插頭接通電源或停電後恢復供電時，記憶功能的默認設置是最高微波火力運行1分鐘。

如何儲存設置：

1. 選擇任一功能
2. 鍵入設置
3. 按住MEMO (記憶) 掣3秒直到聽到信號響聲，設置即儲存成功。用戶可以無限次地更改並儲存設置。

