

Designed to Simplify **Whirlpool**

6th
sense **Simply**

Cozy

抽濕機系列
Dehumidifier Series



Whirlpool Experience Centre

觀塘巧明街100號
友邦九龍大樓36樓03-04室
Unit 03-04, 36/F, AIA Tower,
100 How Ming Street, Kwun Tong
電話Tel: 2506 1628



星級服務 STAR SERVICE

查詢熱線 Star Hotline
香港 Hong Kong : 2406 9138
澳門 Macau : 0800157
送貨查詢熱線 Delivery Hotline : 2407 3126



 www.whirlpool.com.hk

10 years +
caring company
商界服務
Awarded to Whirlpool (China) Co., Ltd.
及惠而浦有限公司



立即下載中文小冊子



Scan to download
English version

纖薄機身，慳位易擺放

家，最安逸，永遠瀟灑寫意清新！惠而浦全新抽濕機系列，擁有纖薄機身，深度只有175毫米，適合香港家居環境。獨有第6感智能模式，配合多角度送風，令家居頓時變得乾爽。輕巧機身卻配備5公升大容量水箱，無需頻密清理，輕鬆寫意。



纖巧機身 5公升特大水箱

抽濕機體積細小，深度僅175mm，但卻配有容量高達5公升的水箱，大大減少清空水箱的次數。而透明水箱設計，可輕易查看水位高度。

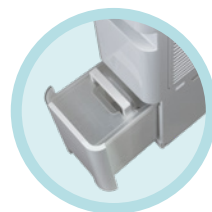


[#] 根據市場上20升至28升抽濕機資料，截至2017年11月1日於EMSD成功登記的型號作比較



水箱設有防溢蓋

當移動抽濕機或把水箱清空時，防溢蓋能有效防止水份濺出，保持地方清潔乾爽。



連續排水

隨機附送2米排水喉，配合連續排水功能，免卻清倒水箱的麻煩。



抽濕淨化，創造潔淨乾爽家居

抽濕功能

抽濕機備有多種抽濕模式可供選擇，切合不同需要：



抽濕模式

設有3種風速選擇，更可因應個人需要，設定所需抽濕時間及環境濕度。



第6感智能模式

抽濕機會按環境的濕度自動調節合適的風速，不但能提供舒適的環境給您及家人，同時亦可節能。



夜間模式

在夜間模式下，壓縮機及風速會以超低速運轉，空氣質量顯示燈會關掉，而其他LED燈會自動調暗，提供寧靜舒適的休息環境。

負離子淨化裝置

配備負離子淨化裝置*，抽濕或乾衣模式下均可使用，能有效抑制細菌滋生及去除異味。



抑制細菌

釋放大量的電子，形成負離子。使細菌生存能力大大下降或將其致死，能有效抑制及殺滅空氣中的細菌。



消除異味

使用負離子淨化裝置，可減少細菌滋生之餘，更可去除室內霉味，而乾衣時，亦可避免衣物產生異味。



* 負離子淨化裝置只適用於DS201NT/DS241NT型號

乾衣快23%，省時省電



獨立乾衣功能

在乾衣模式進行時，抽濕機會以最高風速連續運作3小時，而導風板則設定以廣角擺動，輕鬆乾衣。



多角度送風

廣角送風，大大增加覆蓋範圍，並設有3種風向選擇：廣角/向上/向前，亦可按需要調節左右風擺角度及設置時間（1-12小時或連續）。



IP21防水滴設計[△]

IP21防水滴設計，適合在潮濕的環境下使用，安全可靠。

[△] 適合潮濕空氣或少量水滴下使用。

乾衣效能測試

清洗方法
🌀 1400轉洗衣機

測試條件
🌡️ 20°C 💧 相對濕度70%

測試衣物 (2kg)

👕 2件	👚 1套	📦 3條
👕 3件	👚 6套	👤 2對

經測試證明，
與市場類近產品比較，
乾衣時間快 **23%[^]**
慳電 **21%[^]**

* 實際乾衣時間或會因環境、相對濕度等而有所不同。

[^] 經第三方測試機構測試，以惠而浦24升抽濕機DS240與市場類近產品，在不備HEPA濾網下所比較之結果。

貼心設計，體貼用家



LED LED濕度及定時顯示

透過LED顯示當前環境的相對濕度及時間設置，一目了然。

自動除霜功能

設有溫度及濕度的感應器，自動除霜功能能避免抽濕機內部因過冷結霜，使其更耐用。

內部乾燥除霉功能

關機後，抽濕機會自動以高速運行約10秒，吹乾機內的濕氣，防止霉菌滋生，同時亦能冷卻機器內的熱氣，避免機件過熱情況。

FULL 水滿提示燈及自動停機功能

當儲水箱達“水滿”狀態，指示燈會亮起提示用戶清空水箱，抽濕機亦會自動停止運作，避免出現溢水情況。

FILTER 濾網清洗提示燈

提醒用戶需要清潔過濾網[#]，不但時刻保持空氣清新，發揮最佳效能。

輕觸式操控面板

操控面板採用輕觸式設計*，更備有LED燈，顯示清晰之餘，亦具時尚感。



* 過濾網的清潔及更換時間取決於使用時間及家居環境的空氣質素情況。

* 此輕觸式操控面板只適用於DS201NT/DS241NT型號

抽濕機系列產品規格

DEHUMIDIFIER SERIES PRODUCT SPECIFICATION



型號 Model No.	DS160NT	DS201NT	DS241NT
抽濕量 (公升/每日) Capacity (Liters / day)			
廠方標準(溫度30°C · 濕度80%) Manufacturer's standard (30°C, RH80%)	16L	20L	24L
能源標籤標準(溫度26.7°C · 濕度60%) MEEL standard (26.7°C, RH60%)	8.4L	12L	14L
能源標籤 MEELS	1級 / Grade 1	1級 / Grade 1	1級 / Grade 1
功能模式 Modes			
第6感智能模式 6 th Sense intelligence	•	•	•
自選抽濕模式 Dehumidify mode	•	•	•
夜間模式 Night mode	•	•	•
乾衣模式 Laundry mode	•	•	•
功能 Features			
控制面板 Control panel	按鈕式 Buttons	輕觸式 Touch	輕觸式 Touch
LED濕度及定時顯示屏 LED humidity and timer display	•	•	•
濕度設定 Humidity setting	40/50/60/70/80	40/50/60/70/80	40/50/60/70/80
預設開機定時設定 Timer pre-set	1-12 hrs 小時	1-12 hrs 小時	1-12 hrs 小時
定時設定 (小時) Timer (hours)	1 - 12, CO-continuous 連續	1 - 12, CO-continuous 連續	1 - 12, CO-continuous 連續
風速調較 Speed selection	高/中/低 High / Mid / Low	高/中/低 High / Mid / Low	高/中/低 High / Mid / Low
送風角度 Automatic swing	廣角/向上/向前 Wide/Up/Front	廣角/向上/向前 Wide/Up/Front	廣角/向上/向前 Wide/Up/Front
左右送風葉 Horizontal louver	•	•	•
連續排水 Continuous drainage	•	•	•
水箱設有防溢蓋 Water tank cover	•	•	•
水滿指示燈 Water full indicator	•	•	•
清洗濾網指示燈 Filter cleaning indicator	•	•	•
兒童安全鎖 Child lock	•	•	•
IP21防水滴設計 IP21 design	•	•	•
活動滑輪 Casters	•	•	•
內部乾燥除霉功能 Internal drying	•	•	•
自動停機功能 Auto stop function	•	•	•
自動除霜功能 Auto defrost function	•	•	•
空氣淨化功能 Air-purifying Functions			
負離子空氣淨化 Ionizer	-	•	•
可清洗前置納米銀離子過濾網 Washable Nano Silver ion pre-filter	-	•	•
可清洗前置過濾網 Washable pre-filter	•	-	-
規格 Specifications			
水箱顏色 Water tank color	透明 Transparent	透明 Transparent	透明 Transparent
水箱容量 (公升) Water tank capacity (L)	5	5	5
防溢裝置容量 (公升) Overflow protection capacity (L)	4.5	4.5	4.5
淨重 (公斤) Net Weight (kg)	12.3	13	13.3
體積 (闊X高X深) 毫米 Product dimensions (WxHxD) mm	380x570x175	380x570x175	380x570x175

* 產品規格如有任何更改，恕不另行通知。* Specifications are subjected to change without prior notice.